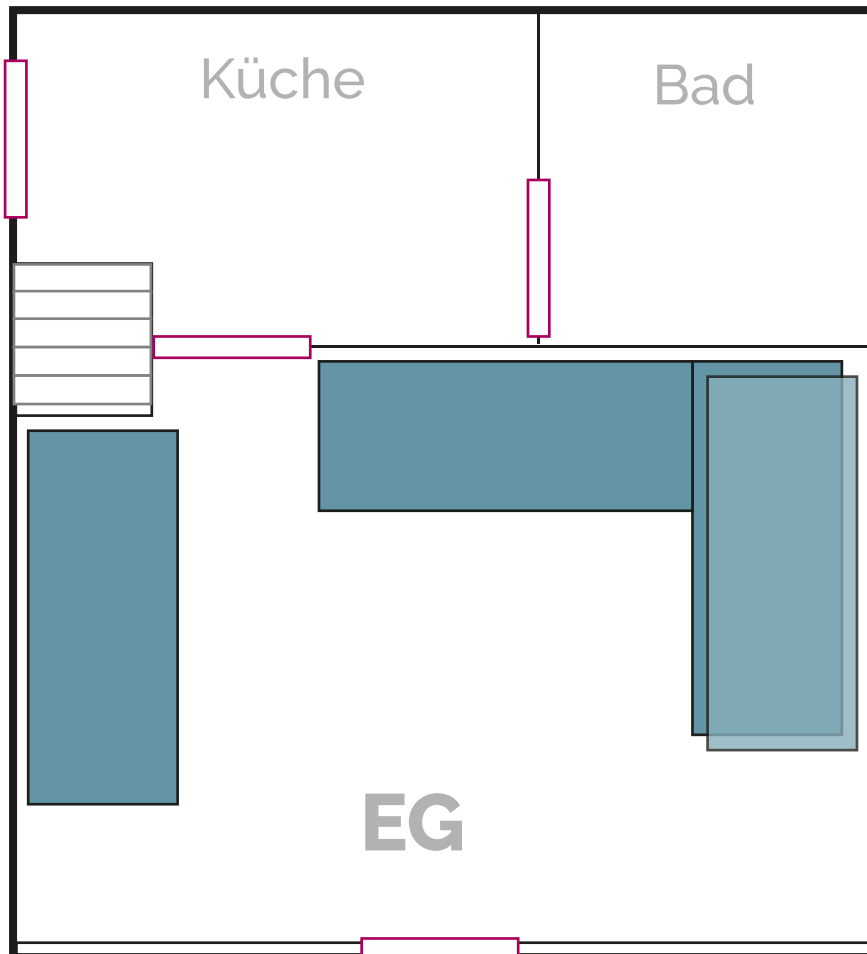


Panoramahaus (Linke Haushälfte)

Bettenplan (max. 11 Personen)



■ Bett ■ Hochbett □ Tür

Dargestellt ist die **Bettenanzahl bei voller Belegung**. Ausstattung der Räume und Anzahl der Betten können sich je nach Anspruch und Art der Nutzung ändern.



Die Pläne sind nicht maßstabgetreu und können geringfügig abweichen.